

กรอบการวิจัยภายใต้กระทรวงฯ

(ทิศทางการทำงานของอาจารย์ภายใต้กระทรวงฯ)

มิติที่ 1 : สร้างและพัฒนาคนไทย เข้าสู่ศตวรรษที่ 21

- ส่งเสริมการเรียนรู้ตลอดชีวิต (Life Long Learning) ทุกอายุ ทุกช่วงวัย สามารถพัฒนาตัวเองได้ตลอดเวลา ไม่ตกเทรนด์
- ขับเคลื่อนหลักสูตรอุดมศึกษายุคใหม่ ให้เข้ากับอาชีพแห่งอนาคต รองรับอาชีพหลากหลายในโลกยุคใหม่อย่างเท่าทัน
- สร้างบัณฑิตคุณภาพ สูโลกใบใหม่แห่งศตวรรษที่ 21
- ขับเคลื่อนการพัฒนาทักษะแห่งอนาคต (Skill for the future) อย่างเป็นรูปธรรม ทั้ง Upskill และ Reskill คนทำงาน
- สนับสนุนการเรียนรู้สำหรับคนสูงวัย



ดร.สุวิทย์ เมษินทรีย์

รณว. กระทรวงการอุดมศึกษา
วิทยาศาสตร์ วิจัย และนวัตกรรม

มิติที่ 2 : สร้างและพัฒนา องค์ความรู้

- ปรับโจทย์ ปรับระบบงบประมาณ และการวิจัย ให้ตอบโจทย์ประเทศไทยสู่อนาคต
- พลักดันการพัฒนา เศรษฐกิจชีวภาพ, เศรษฐกิจหมุนเวียน และ เศรษฐกิจสีเขียว
- ขับเคลื่อน 4 วาระวิจัย ตอบโจทย์ประเทศ ทั้ง Smart Farming, Active Citizen, Zero-Waste และ AI for All

ดร.สุวิทย์ เมษินทรีย์
รณว. กระทรวงการอุดมศึกษา
วิทยาศาสตร์ วิจัย และนวัตกรรม

มิติที่ 3 : สร้างและพัฒนา นวัตกรรม

- สร้างกองทุนพัฒนาสตาร์ทอัพรุ่นใหม่ (Young Startup) และการให้คำปรึกษาจากผู้รู้จริง (Mentor in Residence) อย่างครบวงจร
- ส่งเสริมการพัฒนา นวัตกรรมชุมชน, นวัตกรรมเชิงธุรกิจ และนวัตกรรมสังคม
- สร้างมูลค่าเพิ่ม เปลี่ยน Made in Thailand เป็น Innovated in Thailand




ดร.สุวิทย์ เมธินทรีย์

รณว. ภาควิชาการอุดมศึกษา
วิทยาศาสตร์ วิจัย และนวัตกรรม

มิติที่ 4 : ปฎิรูป การอุดมศึกษา

- ปลดล็อกกรอบมาตรฐานคุณวุฒิระดับอุดมศึกษาแห่งชาติ (มคอ.) ปรับวิธีการขอตำแหน่งวิชาการให้เหมาะสมกับยุคสมัย และทันโลก
- ปรับเปลี่ยนมหาวิทยาลัยตาม 3 กลุ่มภารกิจ ตอบโจทย์ประเทศ
- พัฒนารูปแบบการเรียนการสอนแบบใหม่ สร้างระบบธนาคารหน่วยกิต (Credit Bank) ที่สามารถเลือกเรียนในสิ่งที่ตนสนใจ (Modular System) สะสมเป็นปริญญาจริง ไร้ข้อจำกัดเรื่อง เวลา มหาวิทยาลัย อายุ สามารถนำเอาประสบการณ์ที่มี มาเทียบหน่วยกิตได้



ดร.สุวิทย์ เมษินทรีย์
รมว. กระทรวงการอุดมศึกษา
วิทยาศาสตร์ วิจัย และนวัตกรรม

ยุทธศาสตร์ อววน. เพื่อการพัฒนา

- P.1 การเคลื่อนย้ายบุคลากรผู้มีศักยภาพสูง
- P.2 การเรียนรู้ตลอดชีวิตและทักษะเพื่ออนาคต
- P.3 การส่งเสริมผู้มีศักยภาพสูงทำงานตอบสนองความต้องการภาคอุตสาหกรรม สังคม ชุมชน
- P.4 Big Science Infra & basic research



- P.5 Frontier Research
- P.6 ยกระดับคุณภาพสิ่งแวดล้อม
- P.7 สังคมสูงวัยและสังคมคุณภาพ

- P.8 Innovated in Thailand
- P.9 RDI for S-curve & competitiveness
- P.10 Platform economy
- P.11 BCG

P.12 นวัตกรรมสำหรับเศรษฐกิจฐานราก

HE&SRI Inst. Transformation

P.13 มหาวิทยาลัยแห่งการประกอบการและธุรกิจนวัตกรรม

P.14 การปฏิรูประบบการอุดมศึกษาของประเทศไทย

P.15 พัฒนาระบบนิเวศนวัตกรรม

P.16 ปฏิรูประบบ อววน. และระบับราชการ

กลยุทธ์ประเทศไทยสำหรับโครงการพัฒนาวิทยาศาสตร์ เทคโนโลยี และโครงการวิจัยและนวัตกรรม ของหน่วยงาน ภาครัฐ ประจำปีงบประมาณ 2563

Platform	Program	งบประมาณ (บาท)
1. การพัฒนาวิจัยและ สถานศึกษา]	P1. ระบบนิเวศการพัฒนาและใช้กำลังคนคุณภาพ (National Brain Power Ecosystem)	
	P2. การพัฒนาวิจัยและนวัตกรรม EEC และระบบ เศรษฐกิจสังคมของประเทศไทย	
	P3. การวิจัยเพื่อลดปัญหาและพัฒนาทักษะเพื่ออนาคต	
	P4. AI for All	
	P5. การวิจัยขั้นแนวหน้า (Frontier Research) และการวิจัย พื้นฐาน (Basic Research)	
	P6. โครงสร้างพื้นฐานขนาดใหญ่เพื่อการวิจัยและนวัตกรรม	
2. การวิจัยและสร้างนวัตกรรม เพื่อลดปัญหาท้าทายของสังคม	P7. โจทย์ท้าทายด้านสุขภาพ สังคมเมือง และการเกษตร (เช่น Circular Economy เช่น Zero-waste/ PM 2.5/ Smart Farming/ การจัดการน้ำ)	
	P8. สังคมสูงวัย	
	P9. สังคมคุณภาพและธารน้ำดี	
3. การวิจัยและสร้างนวัตกรรม เพื่อเพิ่มขีดความสามารถ แข่งขัน	P10. การวิจัยและพัฒนานวัตกรรมเพื่อกระตุ้นความสามารถ การแข่งขันและวางรากฐานทางเศรษฐกิจ (RDI for New Economy) (เช่น BCG Economy/ AI & Data Economy/ Creative Economy/ Sharing Economy/ RDI for S-Curve Industries)	
	P11. การพัฒนาระบบนิเวศนวัตกรรม (Innovation Ecosystem)/ เขตเศรษฐกิจนวัตกรรม/ อุทยานวิทยาศาสตร์/ EEC/ เมือง นวัตกรรมดาวเด่น	
	P12. โครงสร้างพื้นฐานทางคุณภาพและบริการ (National Quality Infrastructure & Services: NQIS)	
4. การวิจัยและสร้างนวัตกรรม เพื่อการพัฒนาวิจัยที่มีประสิทธิภาพ และความคุ้มค่า	P13. นวัตกรรมสำหรับเศรษฐกิจฐานรากและชุมชนนวัตกรรม	
	P14. ขีดความสามารถคนเมืองสร้างและคนเมือง	
	P15. เมืองอัจฉริยะ (Smart/ Livable City) (เช่น 30 เมืองอัจฉริยะ ทันสมัย ไทยผู้นำ สืบสาน)	
	P16. การปฏิรูปอุดมศึกษา วิทยาศาสตร์ วิจัยและนวัตกรรม (ภา ว.) (Reinventing Universities & Research Institutes)	
รวมงบประมาณ		

งานวิจัย (2 ว.)+
งานบริการวิชาการ (1ว.)
=งานวิจัยที่ได้ทุน

เขียนวัตถุประสงค์การวิจัย
“3 ข้อ”

ต้นทาง กลางทาง (วิจัย 2 ข้อ)
ปลายทาง (บริการวิชาการ 1 ข้อ)

วัตถุประสงค์การวิจัย 1

ต้องได้ “องค์ความรู้”

“ต้นทาง” ควรเป็นวัตถุประสงค์ที่อยู่ใน “ศาสตร์หรือความชำนาญ” ของผู้วิจัย
เพื่อเอาไปใช้ในงานที่เดิมของ “ท่ามถนอภกรวิชาการ” ได้

วัตถุประสงค์การวิจัย 2

ต้องได้ “นวัตกรรม”

“กลางทาง” ควรเป็นวัตถุประสงค์ที่พัฒนาจาก “ศาสตร์หรือความชำนาญ”
ของผู้วิจัย และ “ใช้แก้ปัญหาหรือพัฒนา” ชุมชน
และสามารถเอาไปใช้ในงานที่เดิมของ “ท่ามถนอภกรวิชาการ” ได้

วัตถุประสงค์การวิจัย 3

ต้องเกิด “ถ่ายทอด/นำไปใช้”

“ปลายทาง” ควรเป็นวัตถุประสงค์ที่นำ “ความรู้และนวัตกรรม” ของผู้วิจัย
ไปใช้แก้ปัญหาหรือพัฒนา ชุมชน
ตามความต้องการของแหล่งทุนวิจัย

หัวใจของโครงการวิจัยขอทุน

มี “องค์ความรู้”

เกิด “นวัตกรรม”

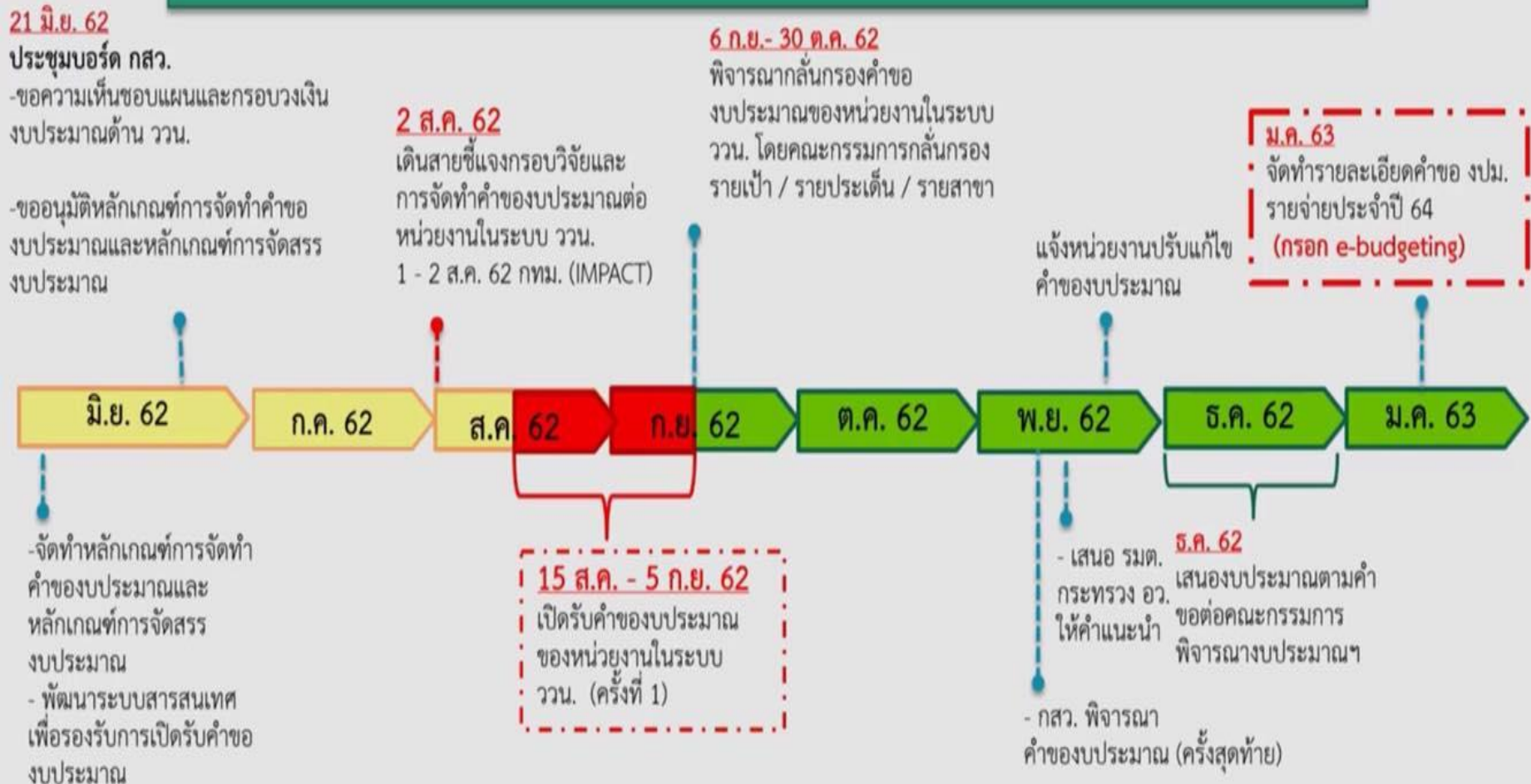
ถูก “ถ่ายทอดและใช้ประโยชน์”



INNOVATION

- ✘ นวัตกรรมด้านผลิตภัณฑ์ เช่น ผลิตภัณฑ์ วัสดุ อุปกรณ์
- ✘ นวัตกรรมบริการ เช่น การสร้างรูปแบบการบริหารในรูปแบบใหม่
- ✘ นวัตกรรมกระบวนการ เช่น เกิดกระบวนการใหม่ วงจร PDCA List Model
- ✘ นวัตกรรมบริหารจัดการ เช่น เกิดนโยบายและยุทธศาสตร์ใหม่ ธรรมเนียมปฏิบัติ
- ✘ นวัตกรรมชุมชน เช่น พลังการเปลี่ยนแปลงของชุมชน
- ✘ นวัตกรรมการศึกษาและการเรียนรู้ เช่น เกิดการเรียนรู้ใหม่
- ✘ นวัตกรรมด้านอื่นๆ

Timeline การดำเนินงาน ของ สกสว. สำหรับปีงบประมาณ 2564



ตัวอย่างการตั้งโจทย์วิจัยทางสังคม/ความเป็นมนุษย์ และ Grand Challenge

นโยบายพัฒนาพัฒนาประเทศและสังคม



ผลกระทบสูง/วงกว้าง

ส่งเสริม Well Being

- Smart Family
- Village Startup
- สวัสดิภาพเยาวชน
-

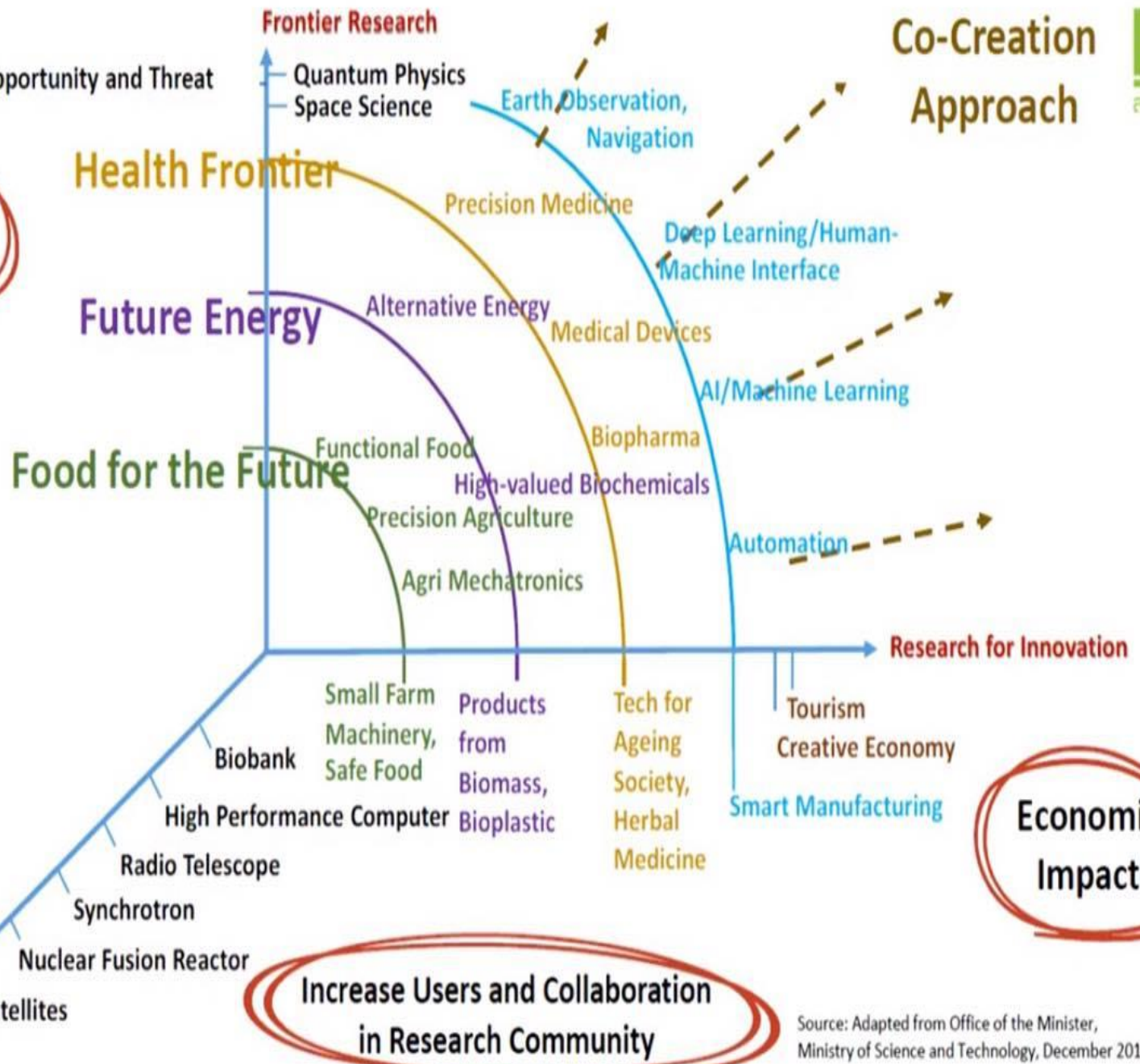
ป้องกัน/สร้างภูมิคุ้มกันสังคม

- Digital Literacy
- PM2.5
-

แก้ปัญหาความอด

- นวัตกรรมกรออม
- คุณภาพสถานสงเคราะห์
-

Research Excellence



Economic Impact

Increase Users and Collaboration in Research Community

การวิจัยและโครงสร้างบท:ทรวงใหญ่

สำนักงานคณะกรรมการ ส่งเสริมวิทยาศาสตร์ วิจัยและนวัตกรรม

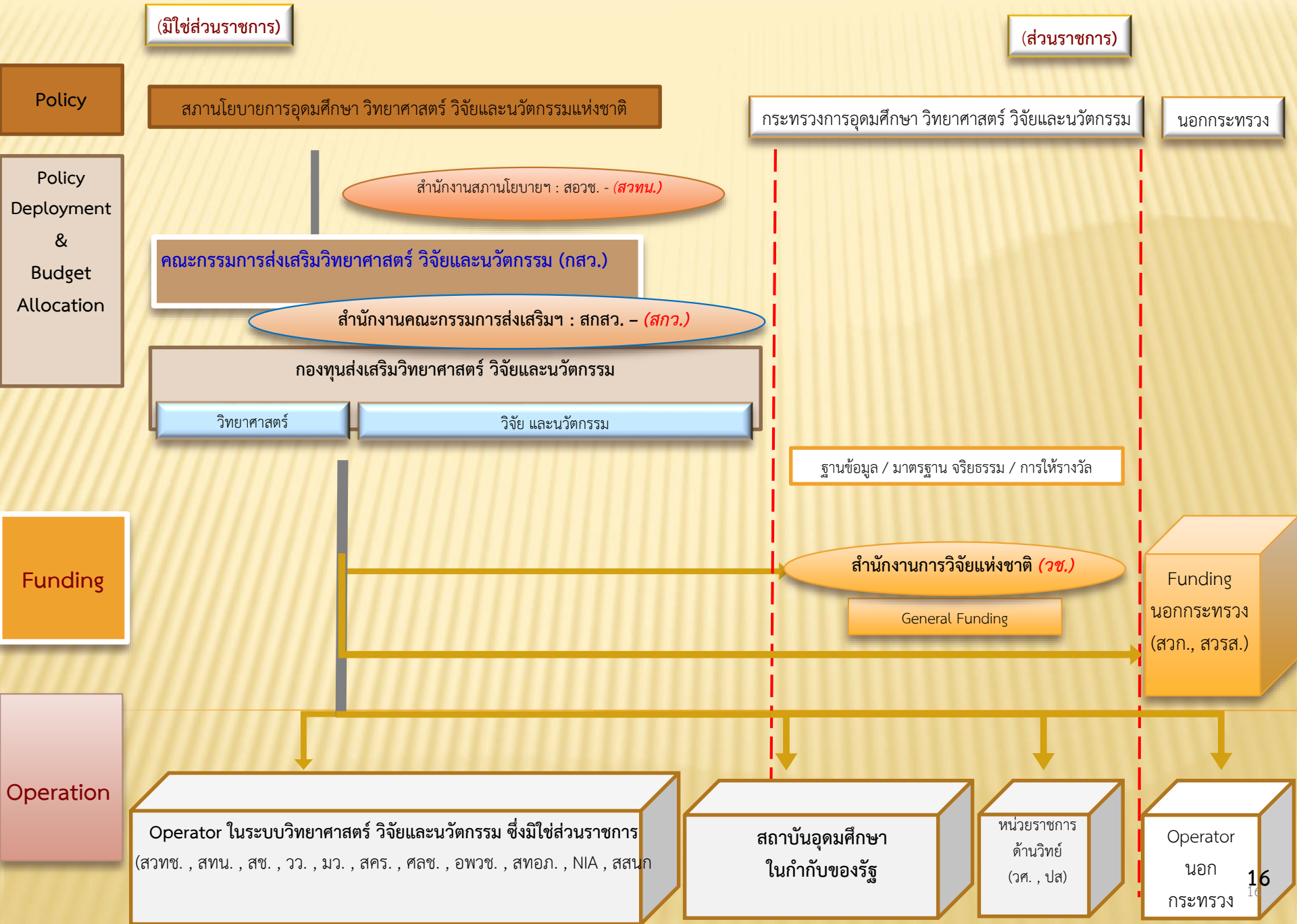
ประชุมคณะกรรมการวิจัยและนวัตกรรม ครั้งที่ 2/2562

วันที่ 14 มิถุนายน 2562 เวลา 9.30 น.

ณ ห้องประชุมศาสตราจารย์อรุณ สรเทศน์

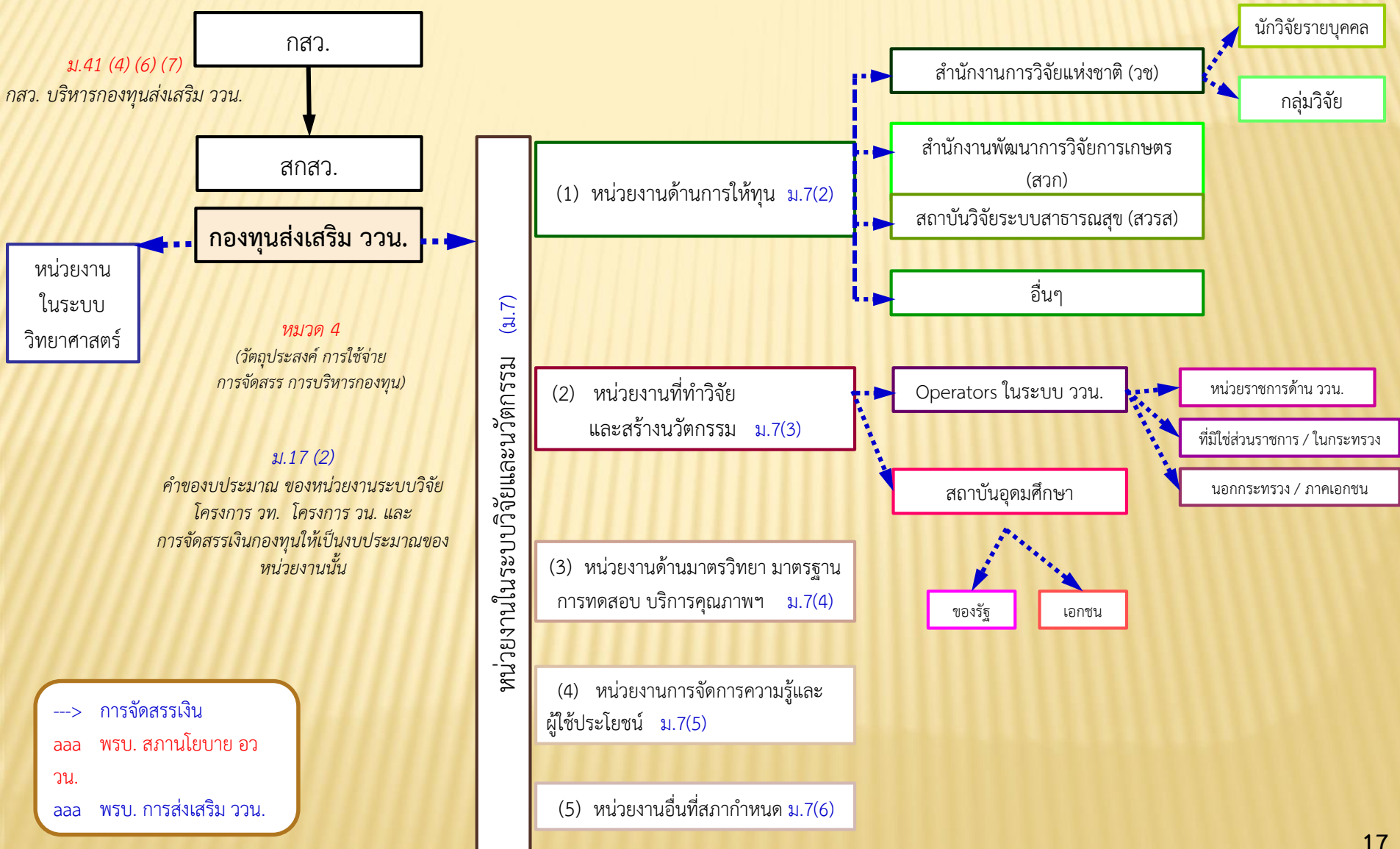
สำนักงานเลขาธิการที่ประชุมอธิการบดีแห่งประเทศไทย

โครงสร้างสถานโยบายการอุดมศึกษา วิทยาศาสตร์ วิจัยและนวัตกรรมและกระทรวงการอุดมศึกษา วิทยาศาสตร์ วิจัยและนวัตกรรม



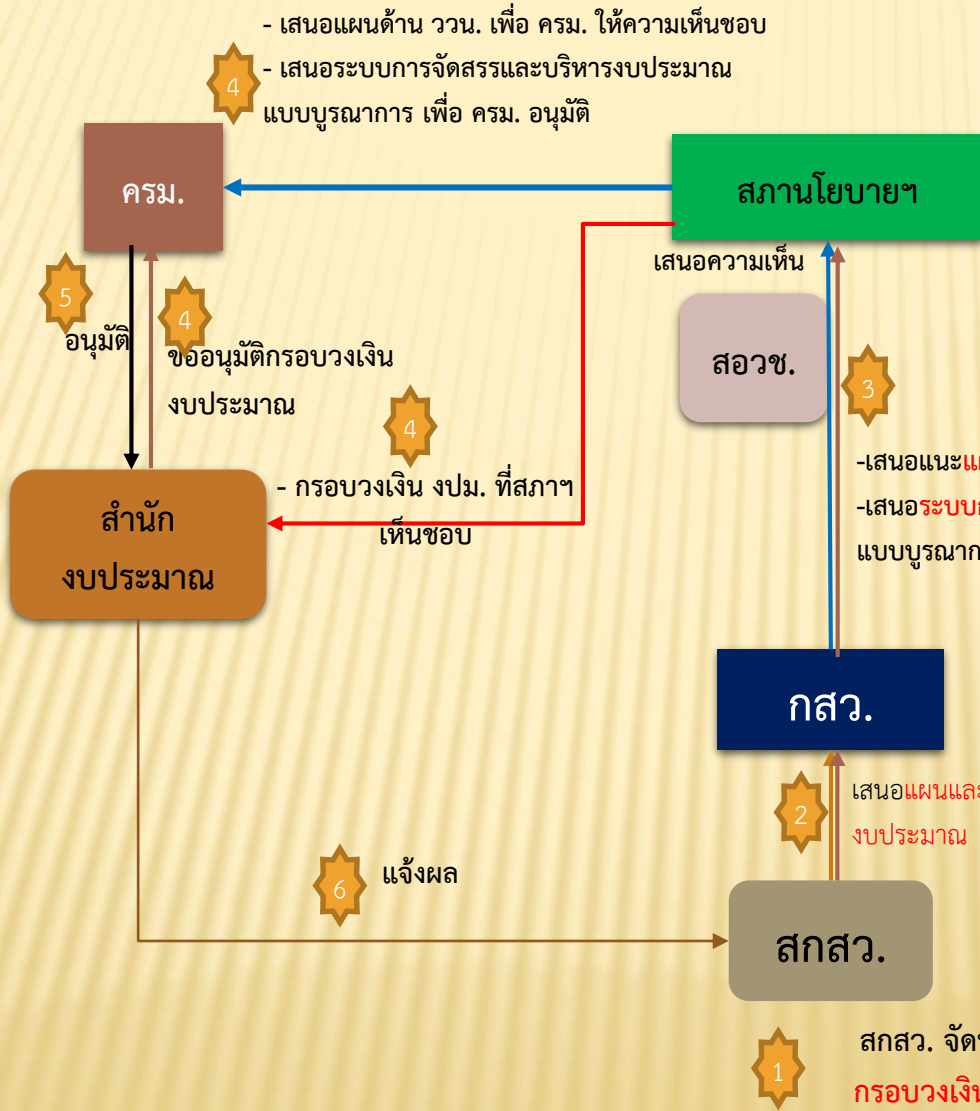
การจัดสรรงบประมาณ ของ กองทุนส่งเสริมวิทยาศาสตร์ วิจัยและนวัตกรรม

(ตาม พรบ. สถานพยาบาลฯ และ พรบ. การส่งเสริมฯ)



เส้นทางการขออนุมัติแผนและกรอบวงเงินงบประมาณด้าน ววน. (เงินงบประมาณแผ่นดิน)

ขาขึ้น : แผนและกรอบวงเงินงบประมาณ



- > ริเริ่มโครงการวิจัยและนวัตกรรมที่สำคัญ
- > โครงการลงทุนขนาดใหญ่ของภาครัฐ

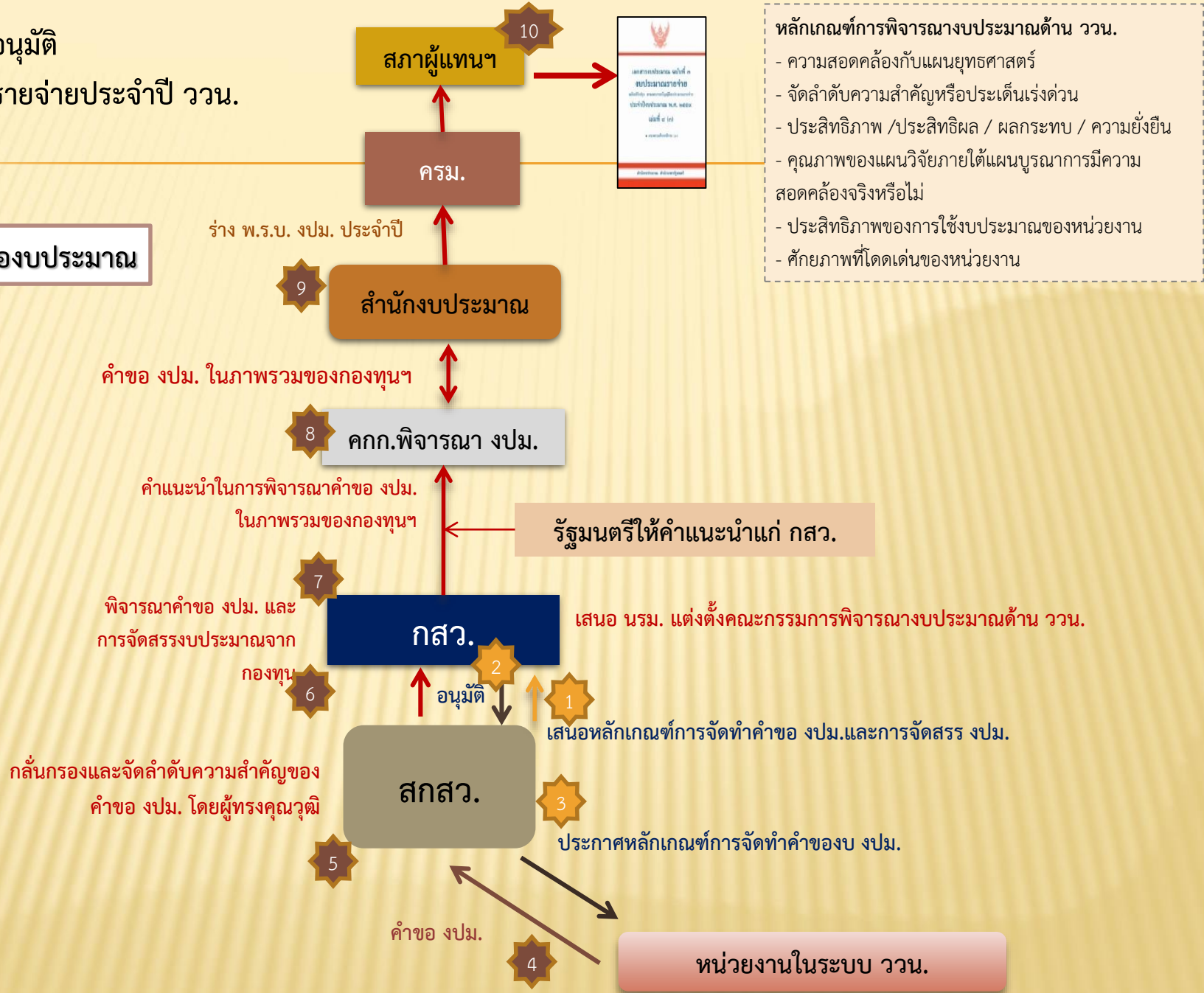
- เสนอแนะแผนด้าน ววน. และกรอบวงเงินงบประมาณ
- เสนอระบบการจัดสรรงบประมาณและบริหารงบประมาณแบบบูรณาการที่มุ่งผลสัมฤทธิ์ตามกรอบวงเงิน

สกสว. จัดทำแผนด้าน ววน. และกรอบวงเงินงบประมาณด้าน ววน.

เส้นทางการอนุมัติ

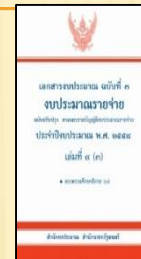
งบประมาณรายจ่ายประจำปี วรรณ.

ขาขึ้น : คำของงบประมาณ



แนวทางการจัดสรรงบประมาณด้าน ววน.

ขาลง : งบประมาณด้าน ววน.



สำนักงานงบประมาณ

กรมบัญชีกลาง

กสว.

สกสว.

กองทุนส่งเสริม ววน.

10. จัดสรร งบม. ววน. เข้า สกสว.

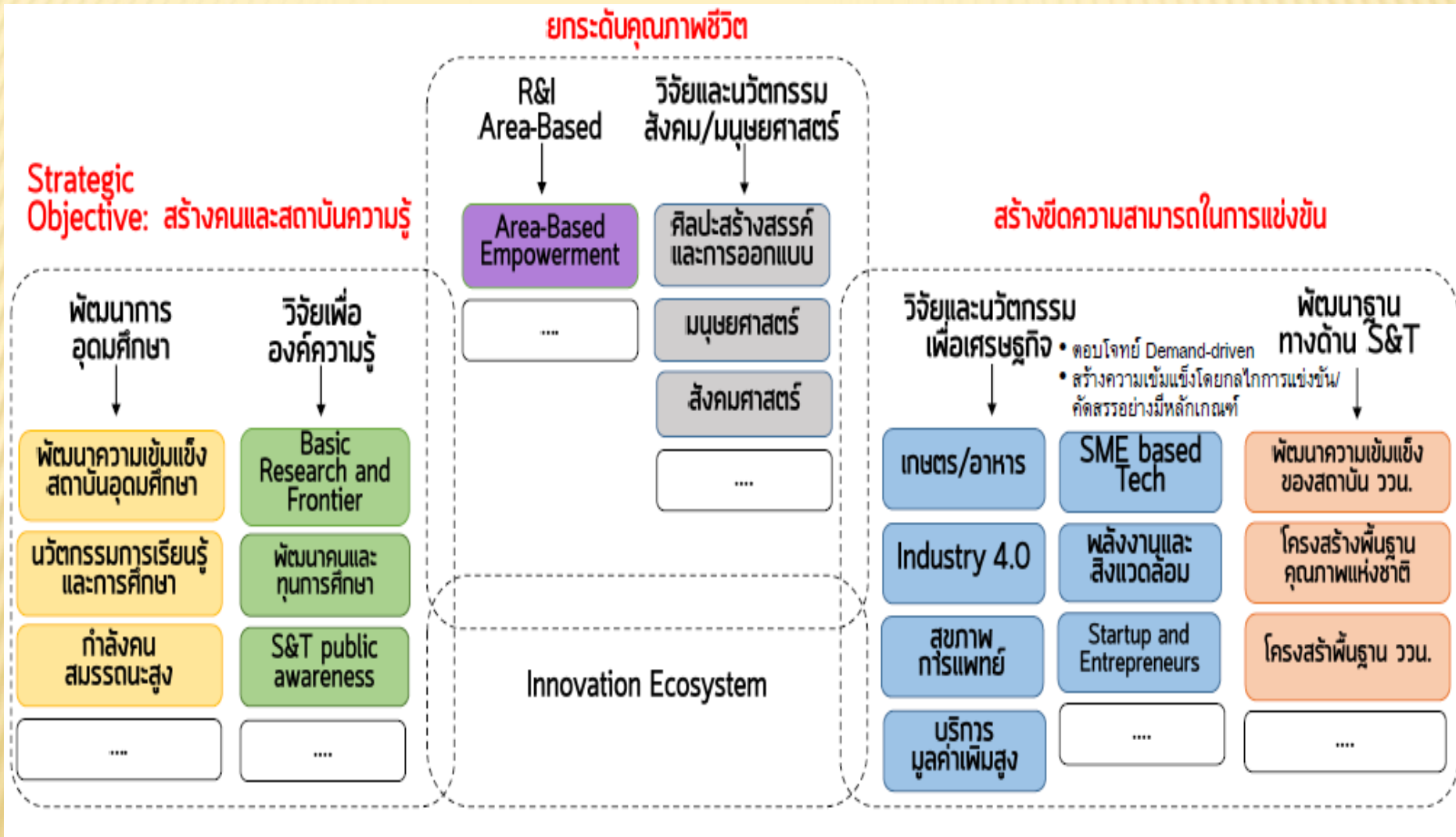
กองทุนส่งเสริม ววน.

12. ติดตามและประเมินผลการดำเนินงาน

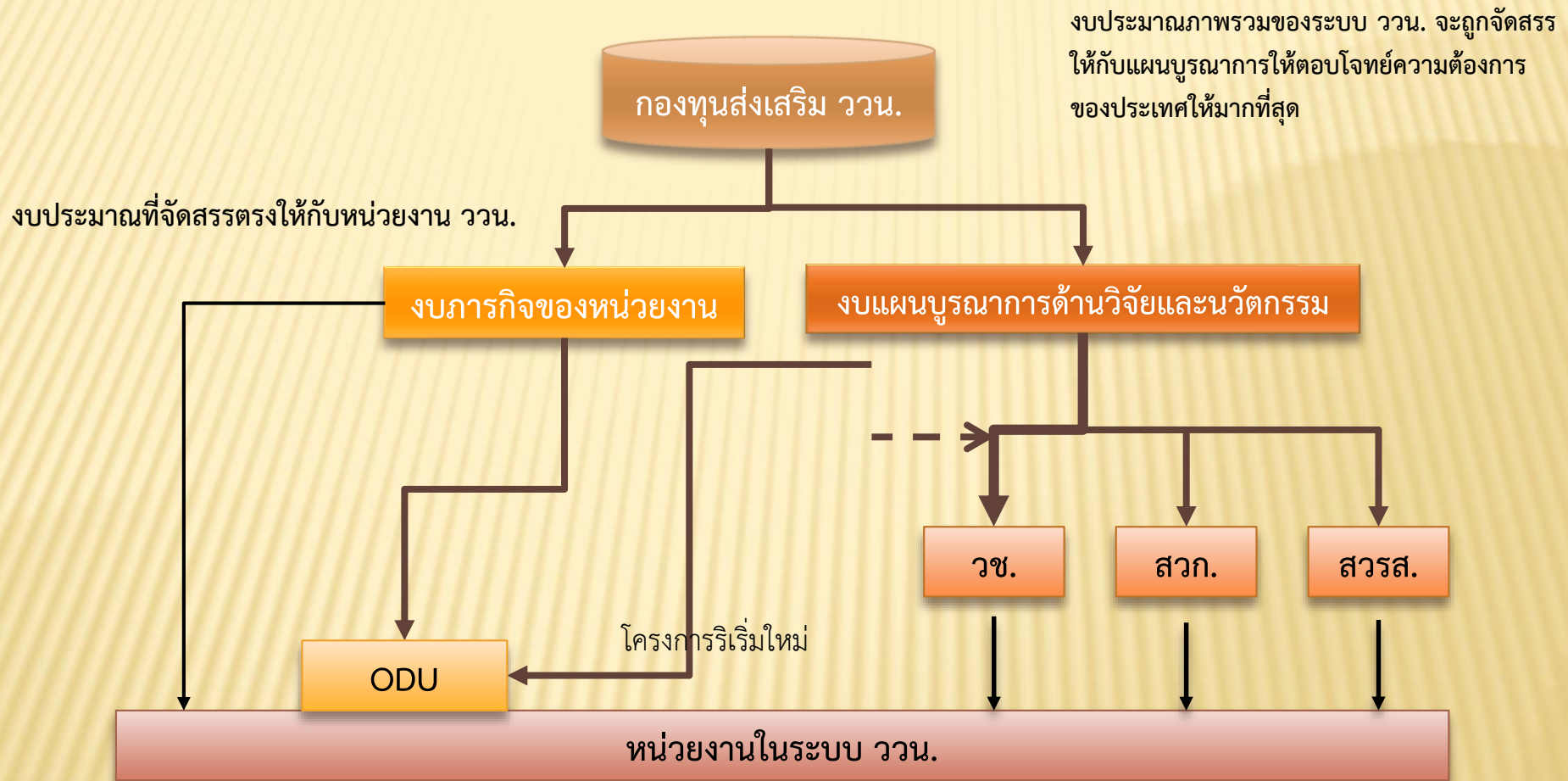
11. แจ้างผลการจัดสรร งบม. ให้หน่วยงาน ววน. และจัดทำ Performance agreement ของแต่ละหน่วยงาน

หน่วยงานในระบบ ววน.

แนวทางกำหนดเป้าหมายเชิงยุทธศาสตร์สำหรับการจัดทำแผนด้าน อววน. ปีงบประมาณ 2564



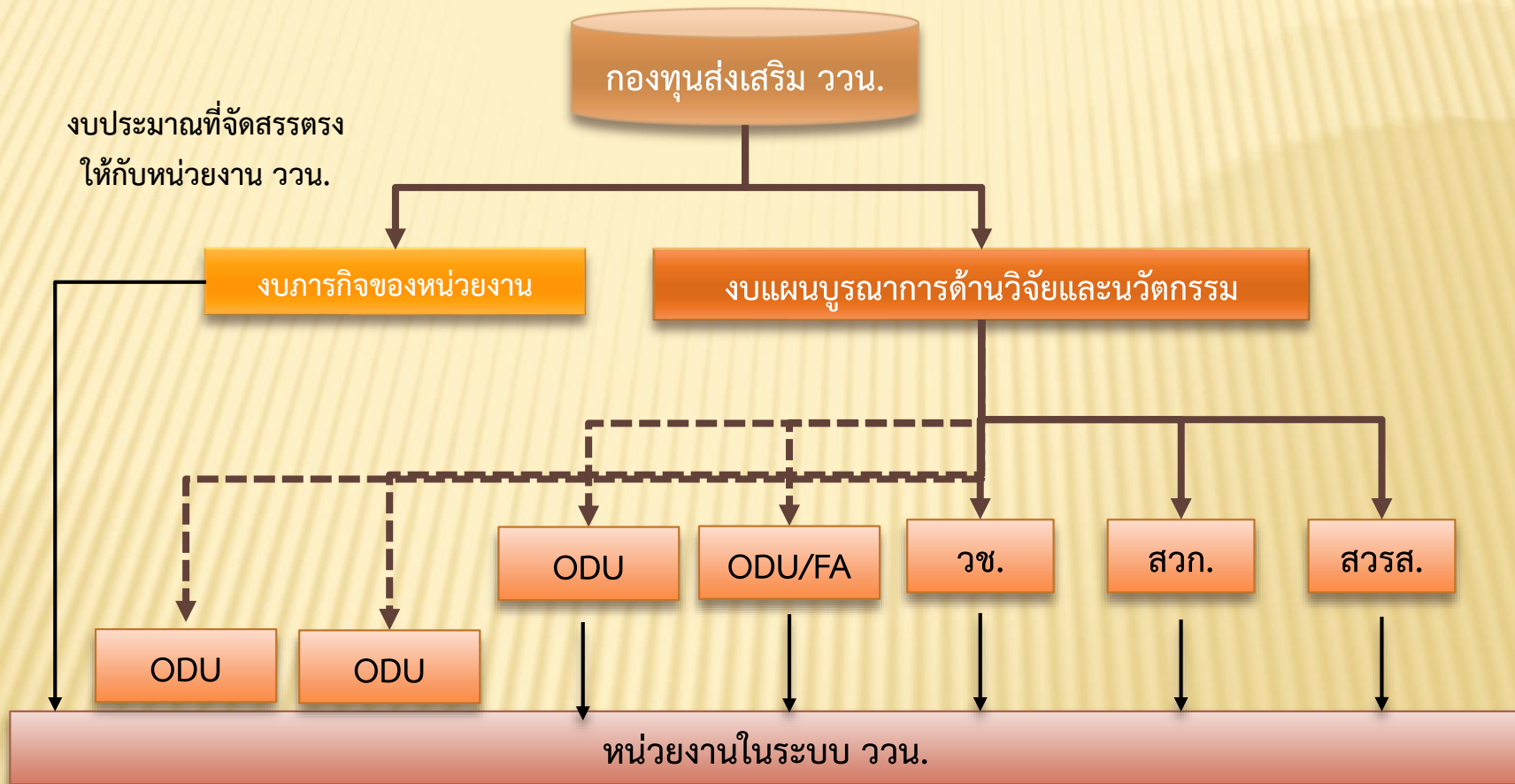
แผนการจัดสรรงบประมาณ(ขาลง) ปี 2564 ปีที่ 1



แนวคิด :

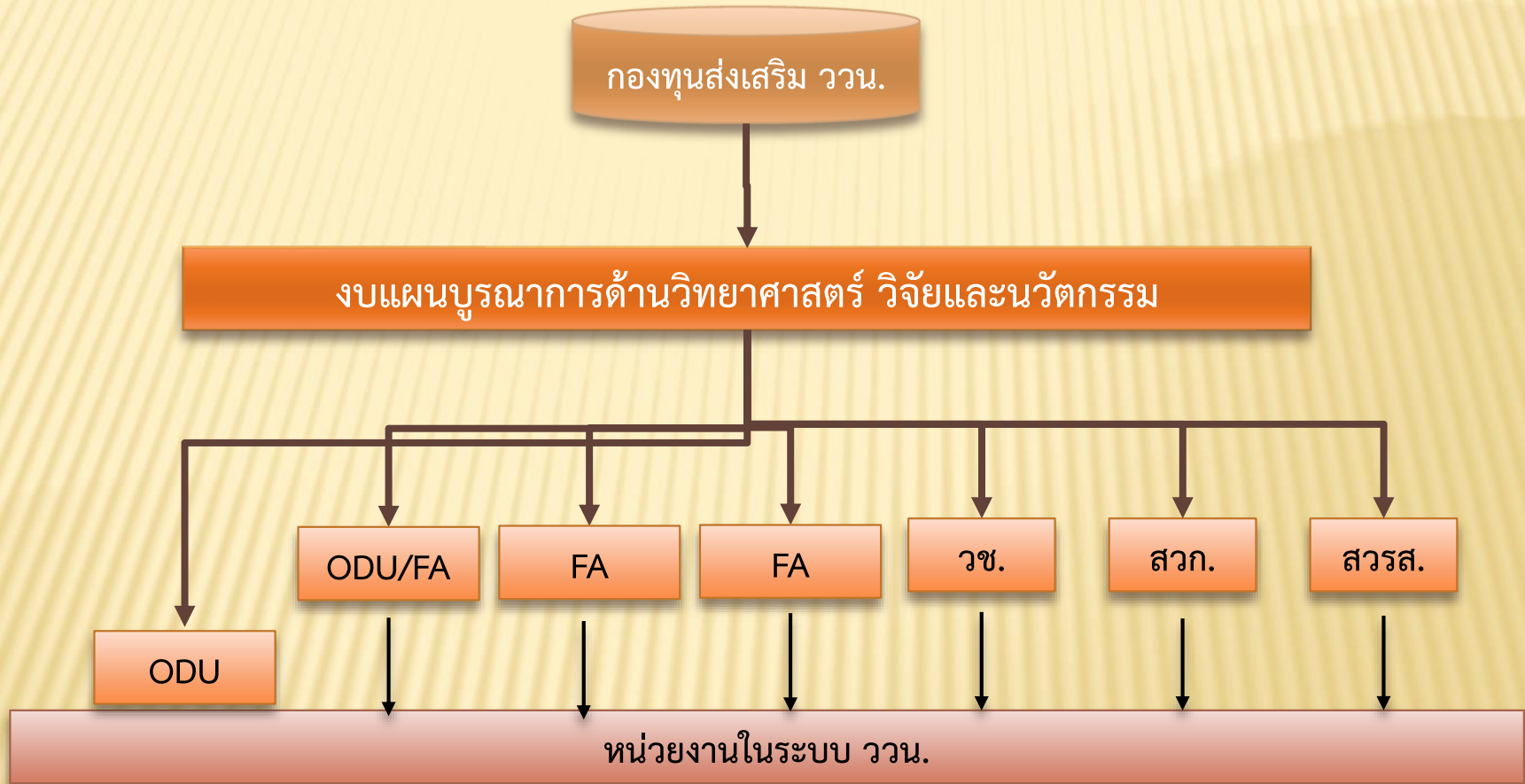
1. งบบูรณาการผ่านหน่วยงานให้ทุน
2. มีการจัดตั้ง ODU สำหรับโครงการริเริ่มใหม่ โดยงบประมาณมาจากงบ function และ งบบูรณาการ
3. หากเป็นไปได้ระยะยาวจะปรับลด งบ function เพื่อไปเพิ่ม งบบูรณาการ

แผนการจัดสรรงบประมาณ(ชาลง) ปี 2565 ปีที่ 2



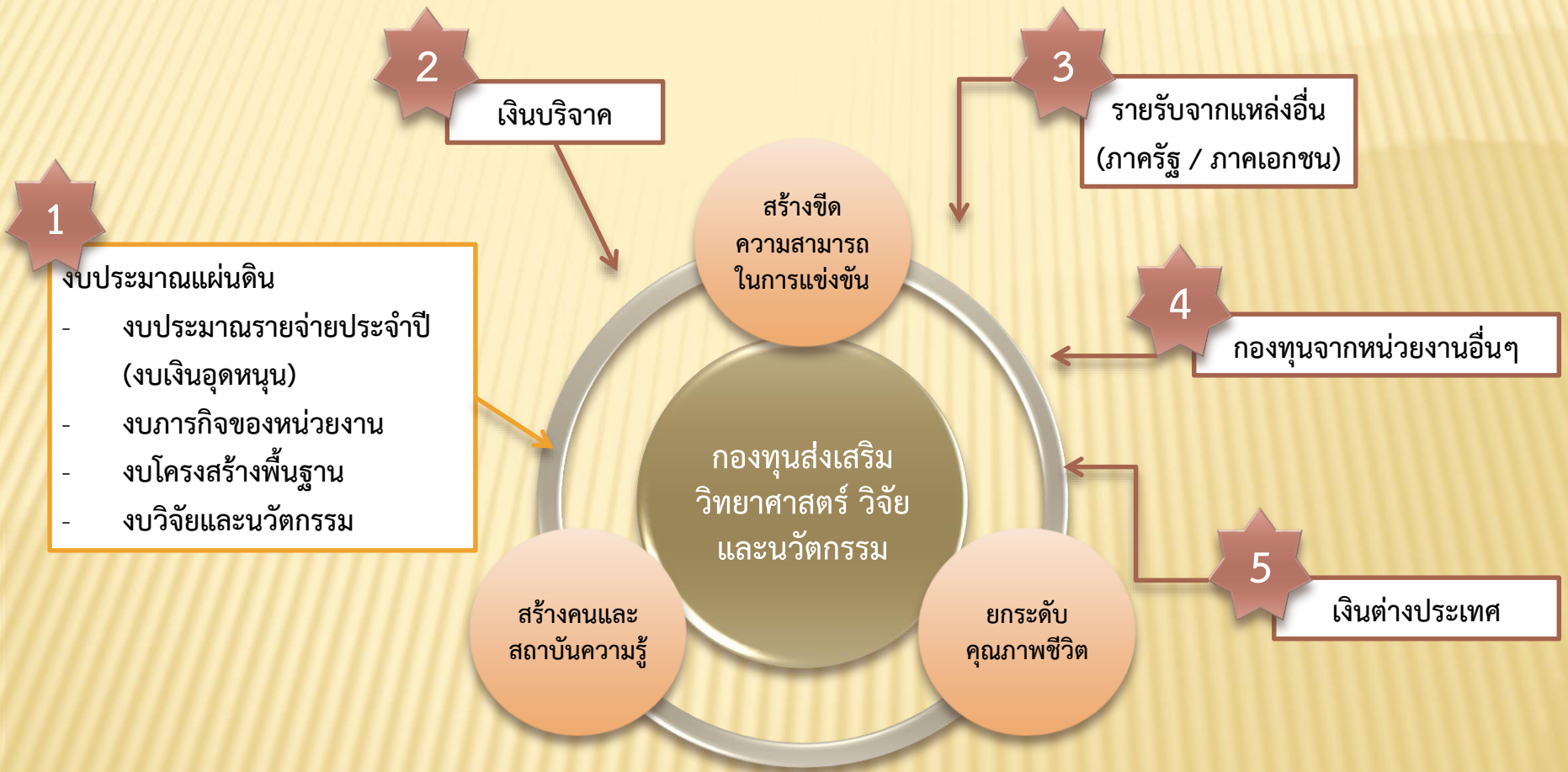
- แนวคิด :
1. ปรับลด งบ function และเน้นการสนับสนุนงบประมาณแบบบูรณาการ
 2. ODU / Funding Agency จัดสรรทุนแบบบูรณาการให้กับหน่วยงาน ววน.

แผนการจัดสรรงบประมาณ(خالง) ปี 2566 ปีที่ 3



แนวคิด : 1. ODU / Funding Agency จัดสรรทุนแบบบูรณาการให้กับหน่วยงาน ววน.

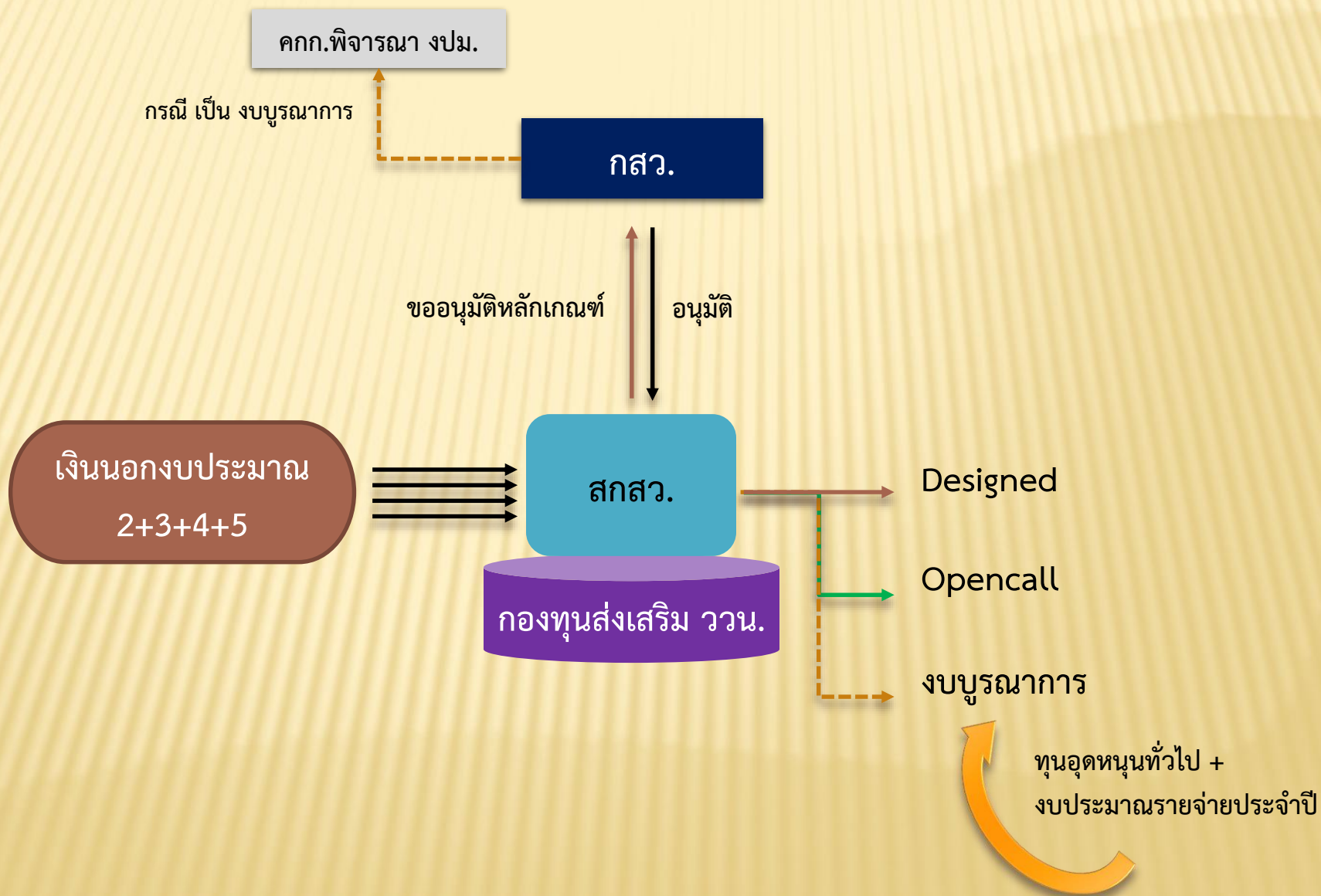
รายได้ภาพรวมของกองทุนส่งเสริม ววน.



1. งบประมาณแผ่นดิน

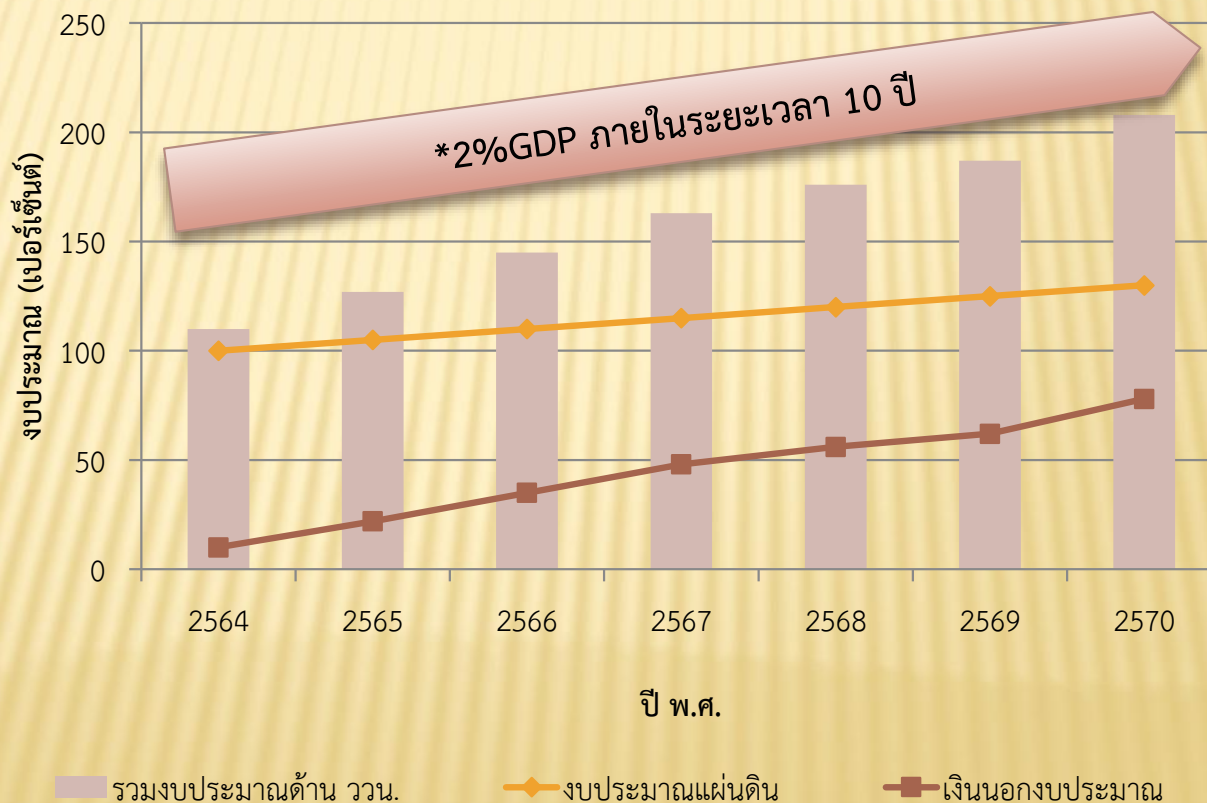
2. เงินนอกงบประมาณแผ่นดิน

แผนการจัดสรรเงินนอกงบประมาณของกองทุนส่งเสริม ววน.



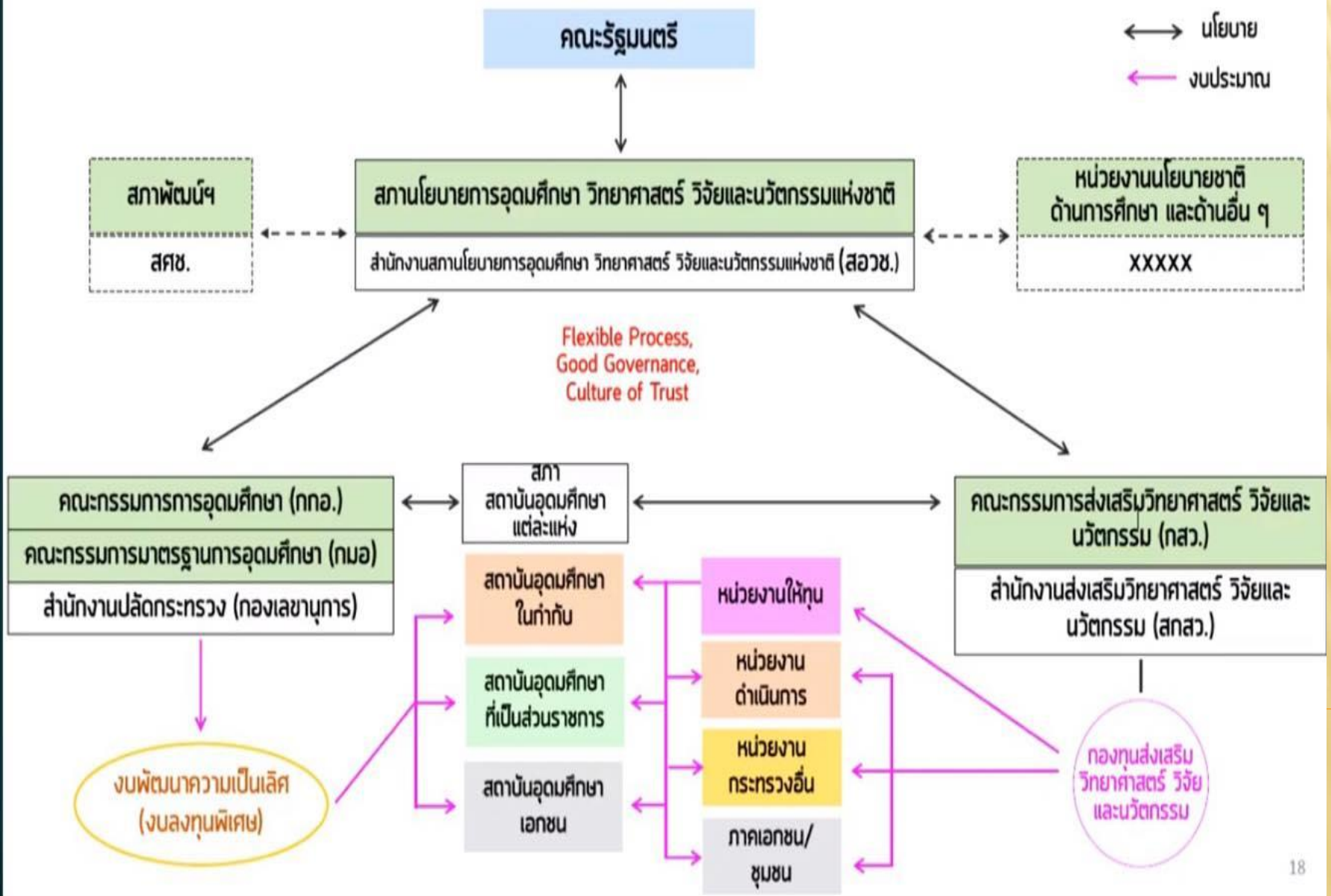
แผนการจัดสรรงบประมาณของกองทุนส่งเสริม ววน.

มาตรการในการสร้างแรงจูงใจให้เกิดการระดมงบประมาณภายนอกเข้าสู่กองทุน
เช่น การเพิ่มสัดส่วนงบประมาณที่จัดสรรให้หน่วยงานที่ร่วมทุน



โครงสร้างทฤษฎี

ระบบการบริหารนโยบายและการจัดงบประมาณการอุดมศึกษา วิทยาศาสตร์ วิจัยและนวัตกรรม



Area-Based and Local Economy: นวัตกรรมชุมชน

ศูนย์ประสานงาน วท. ภาคเหนือตอนบน (ศวก.1)

เครือข่ายอุทยานวิทยาศาสตร์ในภาคเหนือ

- มช. ม.แม่โจ้ มฟล. ม.พะเยา มน. มรท.พิบูลสงคราม มรท. อุตรดิตถ์
- เป็นอุตสาหกรรมในชุมชนเมืองเหนือ และข้าว

มหาวิทยาลัย 12 แห่ง
สกสว. 8 ศูนย์

ศูนย์ประสานงาน วท. ภาคกลาง (ศวก.5)

มหาวิทยาลัย 36 แห่ง
สกสว. 7 ศูนย์



ศูนย์ประสานงาน วท. ภาคใต้ (ศวก.3)

เครือข่ายอุทยานวิทยาศาสตร์ในภาคใต้

- มอ. มวลัยลักษณ์
- เป็นอุตสาหกรรม ยางพาราครบวงจร ปาล์มน้ำมัน
- พลังงานทดแทน สมุนไพรและเครื่องสำอาง

มหาวิทยาลัย 10 แห่ง
สกสว. 9 ศูนย์

ศูนย์ประสานงาน วท. ภาคตะวันออกเฉียงเหนือตอนบน (ศวก.2)

เครือข่ายอุทยานวิทยาศาสตร์ในภาคตะวันออกเฉียงเหนือ

- มช. มทส. ม.อุบล ม.มหาสารคาม
- เป็นอุตสาหกรรม ข้าว มันสำปะหลัง อ้อย สุกร และไก่
- และ อิเล็กทรอนิกส์และสารสนเทศ

มหาวิทยาลัย 19 แห่ง
สกสว. 18 ศูนย์

ศูนย์ประสานงาน วท. ภาคตะวันออก (ศวก.4)

มหาวิทยาลัย 4 แห่ง

ITAP เครือข่ายพันธมิตรในการเชื่อมโยงอุตสาหกรรมสู่การพัฒนา
ด้าน วทน. ด้วยกลไกการถ่ายทอดเทคโนโลยีที่เหมาะสม
สวทช. ภาคเหนือ จ.เชียงใหม่ สถาบันไทย-เยอรมัน สกสว. วว.
มท. มจร. ม.ศิลปากร สจล. มทร.ธัญบุรี มวลัยลักษณ์ มอ.
มช. ม.มหาสารคาม มทส. ม.อุบล มทร.อีสาน มทร.ล้านนา



เขตนวัตกรรมภูมิภาค

อุทยานวิทยาศาสตร์ภาคเหนือ (จ.เชียงใหม่)



อุทยานวิทยาศาสตร์ภาคตะวันออกเฉียงเหนือ (จ.ขอนแก่น)



FoodInnopolis

อุทยานวิทยาศาสตร์ภาคอีสานตอนกลาง (จ.นครราชสีมา)

อุทยานวิทยาศาสตร์ประเทศไทย



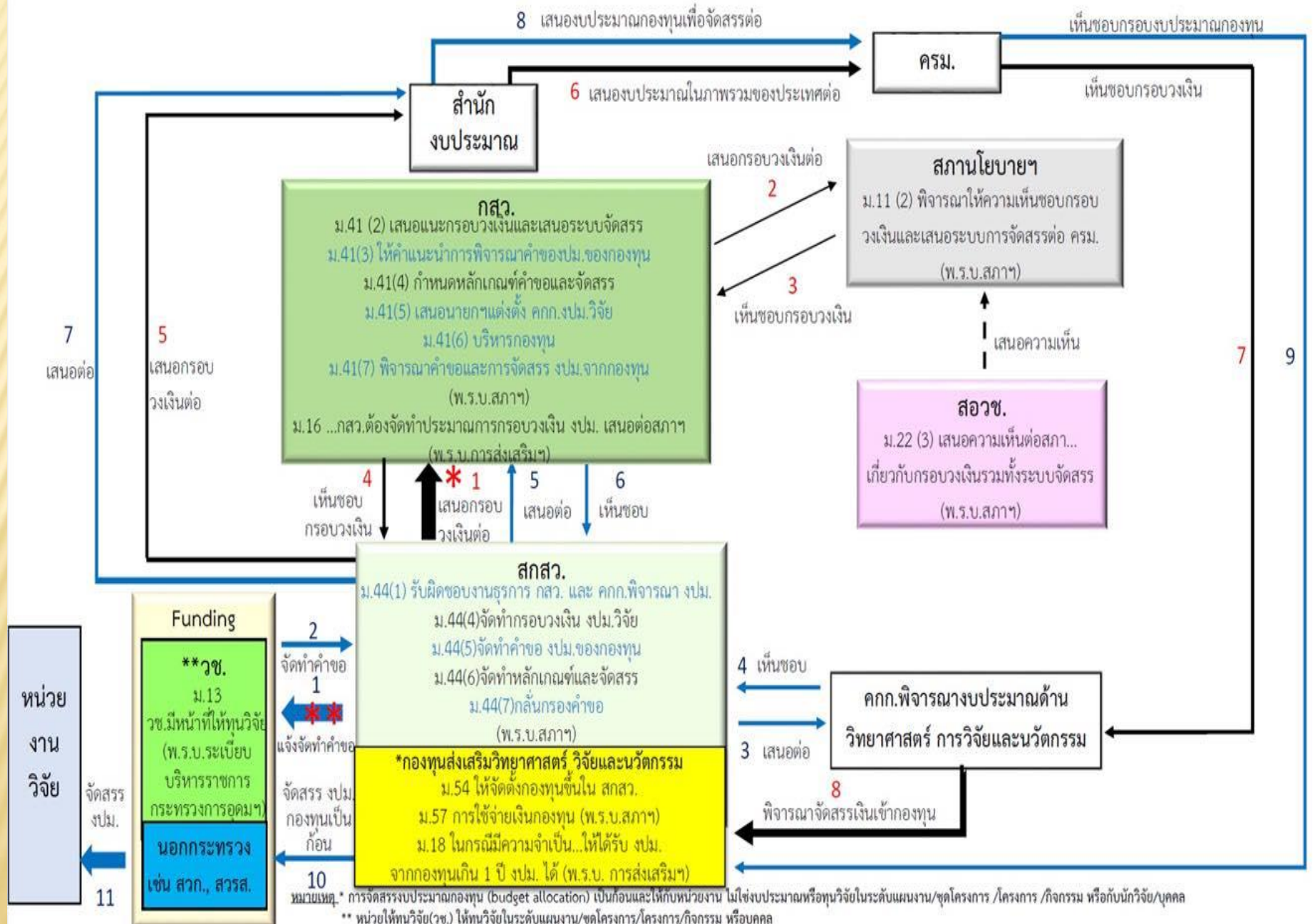
- EECI**
1. Biopolis
 2. ARI Polis
 3. Spacepolis



อุทยานวิทยาศาสตร์ภาคใต้ (จ.สงขลา)



ภาพรวมงบประมาณด้านวิทยาศาสตร์ วิจัยและนวัตกรรมของประเทศ



หมายเหตุ* การจัดสรรงบประมาณกองทุน (budget allocation) เป็นก่อนและให้กับหน่วยงาน ไม่ใช่งบประมาณหรือทุนวิจัยในระดับแผนงาน/ชุดโครงการ/โครงการ/กิจกรรม หรือกับนักวิจัย/บุคคล
** หน่วยให้ทุนวิจัย(วช.) ให้ทุนวิจัยในระดับแผนงาน/ชุดโครงการ/โครงการ/กิจกรรม หรือบุคคล



ภารกิจของสำนักงานคณะกรรมการส่งเสริมวิทยาศาสตร์ วิจัยและนวัตกรรม (สกสว.)

สภานโยบายการ
อุดมศึกษา

คณะกรรมการ
ส่งเสริม

สำนักงาน

คณะกรรมการ

กองทุนส่งเสริม

วิทยาศาสตร์

วิจัยและ

นวัตกรรม



รับผิดชอบงานวิชาการและงานธุรการ รวมถึงสนับสนุนและอำนวยความสะดวกให้ความสะดวกให้การปฏิบัติหน้าที่ของ กสว. และคณะกรรมการพิจารณางบประมาณด้านวิทยาศาสตร์ วิจัยและนวัตกรรม ตามมาตรา 12(2) เป็นไปอย่างมีประสิทธิภาพ (พรบ.สภาฯ ม.44(1))



ศึกษาสถานการณ์ภาพรวมในด้านการวิจัยและนวัตกรรมในระดับชาติและนานาชาติ เพื่อนำเสนอต่อสภานโยบายในการกำหนดนโยบาย ยุทธศาสตร์ และแผน รวมทั้งงบประมาณเพื่อการวิจัยและนวัตกรรม (พรบ.สภาฯ ม.44(2))



จัดทำนโยบาย ยุทธศาสตร์และแผนด้านวิทยาศาสตร์ วิจัยและนวัตกรรม ของประเทศเสนอต่อ กสว. (พรบ.สภาฯ ม.44(3))



จัดทำกรอบวงเงินงบประมาณด้านวิทยาศาสตร์ วิจัยและนวัตกรรมของประเทศเสนอต่อ กสว. (พรบ.สภาฯ ม.44(4))



จัดทำคำของงบประมาณของกองทุนเพื่อเสนอต่อคณะกรรมการพิจารณางบประมาณด้านวิทยาศาสตร์ การวิจัยและนวัตกรรม ตามมาตรา 12(2) (พรบ.สภาฯ ม.44(5))









จัดทำหลักเกณฑ์เกี่ยวกับการจัดทำคำของงบประมาณและการจัดสรรงบประมาณให้แก่หน่วยงานในระบบวิจัยและนวัตกรรมเสนอต่อ กสว. (พรบ.สภาฯ ม.44(6))



กลั่นกรองคำของงบประมาณของหน่วยงานในระบบวิจัยและนวัตกรรม ให้สอดคล้องกับแผนด้านวิทยาศาสตร์ วิจัยและนวัตกรรมของประเทศ และหลักเกณฑ์ตามมาตรา 41(4) (พรบ.สภาฯ ม.44(7))

ภารกิจของสำนักงานคณะกรรมการส่งเสริมวิทยาศาสตร์ วิจัยและนวัตกรรม (สกสว.) ภายใต้

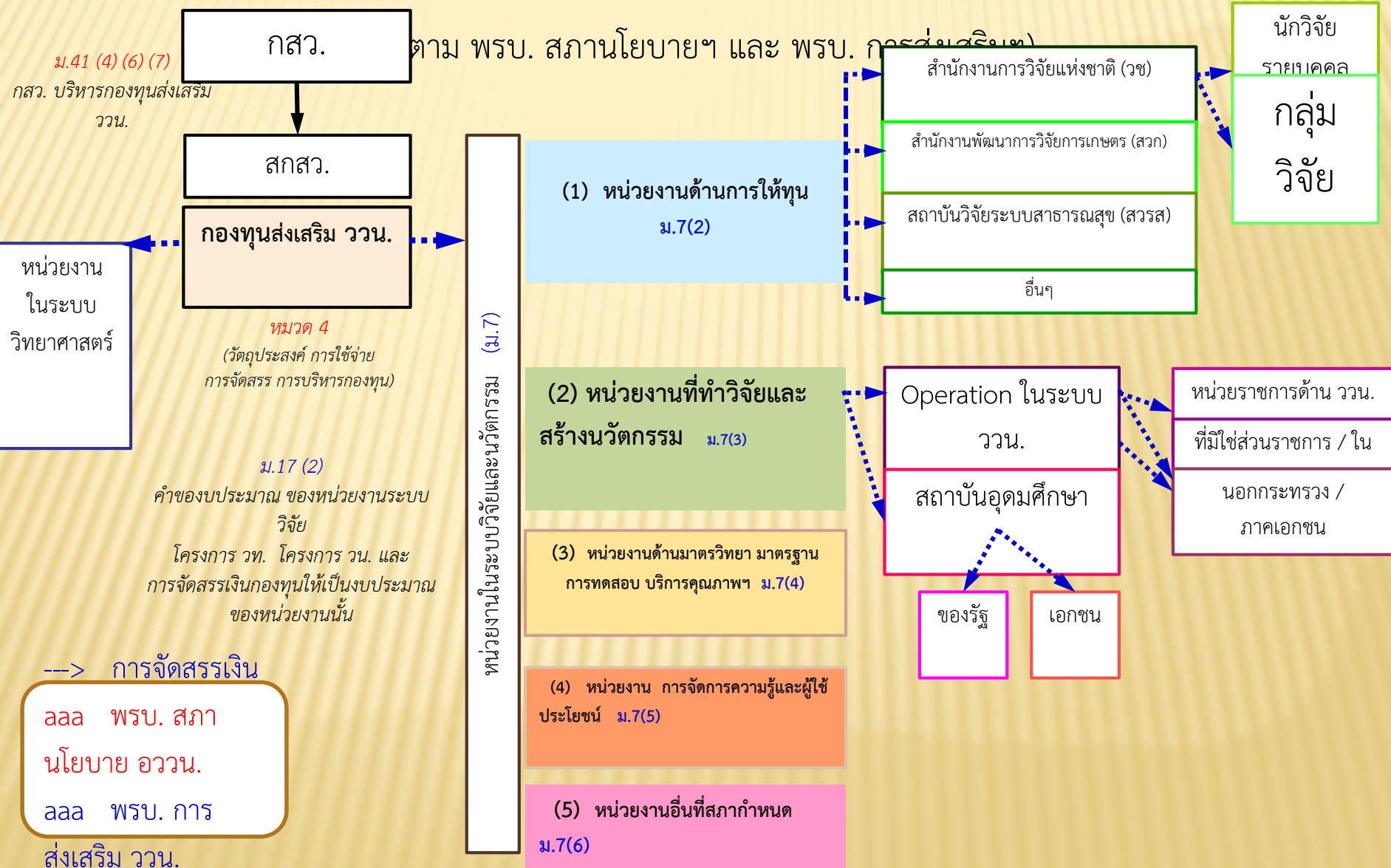
สถานโยบายการ
อุดมศึกษา
คณะกรรมการ
ส่งเสริม
สำนักงาน
คณะกรรมการ
กองทุนส่งเสริม
วิทยาศาสตร์
วิจัยและ
นวัตกรรม

-  **สถานโยบาย (ต่อ)**
จัดทำข้อเสนอ และริเริ่มโครงการวิจัยและนวัตกรรมที่สำคัญของประเทศที่ต้องดำเนินการของหน่วยงานของรัฐและภาคเอกชน รวมทั้งขับเคลื่อนและประสานการดำเนินงานดังกล่าวให้สัมฤทธิ์ผล ทั้งนี้โดยการมีส่วนร่วมของหน่วยงานในระบบ
-  เสนอความเห็นต่อ กสว. เกี่ยวกับทิศทางและแนวทางการดำเนินของหน่วยงานในระบบวิจัยและนวัตกรรม (พรบ.สภาฯ ม.44(9))
-  เสนอความเห็นต่อ กสว. เกี่ยวกับการกำกับ เร่งรัด และติดตามให้มีการปรับปรุง และแก้ไขหรือกลไกการบริหารจัดการงานวิจัยและนวัตกรรม (พรบ.สภาฯ ม.44(10))
-  เสนอความเห็นต่อ กสว. เกยวกับการส่งเสริมและสนับสนุนการทำงานร่วมกันระหว่างหน่วยงานภาครัฐ ภาคเอกชน องค์กรปกครองส่วนท้องถิ่น และบุคคลหรือหน่วยงานใน
-  เสนอความเห็นต่อ กสว. เกี่ยวกับการกำกับ เร่งรัด และติดตามให้มีการจัดทำและการดำเนินการตามแผนด้านการ
-  ประสานงานและให้ความร่วมมือกับส่วนราชการ หน่วยงานอื่นของรัฐและเอกชน องค์กรปกครองส่วน

วัตถุประสงค์และการจัดสรรงบประมาณของกองทุนส่งเสริมวิทยาศาสตร์ วิจัยและนวัตกรรม



การจัดสรรงบประมาณ ของ กองทุนส่งเสริมวิทยาศาสตร์ วิจัยและนวัตกรรม



ประเภทของหน่วยงานในระบบวิทยาศาสตร์ วิจัยและนวัตกรรม

หน่วยงานด้านนโยบาย ยุทธศาสตร์
แผน และกรอบเงินงบประมาณ
ววน.

สำนักงาน
ปลัดกระทรวง

สอวช.

สกสว.

สภาพัฒน์
ฯ

สนง. คกก.
นโยบาย
การศึกษาฯ

1

หน่วยงานด้านการให้ทุนวิจัย
และนวัตกรรม

สำนักงานการวิจัย
แห่งชาติ



2

หน่วยงานที่ทำวิจัย
และสร้างนวัตกรรม

ม.รัฐ 9 แห่ง

สวทช.

ปส.

มรภ. 38 แห่ง

มว.

วศ.

ม.ในกำกับ 25

สช.

สทน.

มทร. 9 แห่ง

ศสช.

สตร.

สสนก.

สนช.

สตอก.

อพวช.

วว.

สถาบันอุดมศึกษาในสังกัด

ม.เอกชน 75 แห่ง

กษ.

สธ.

คค.

พม.

พณ.

ก.อื่นๆ

เอกชน

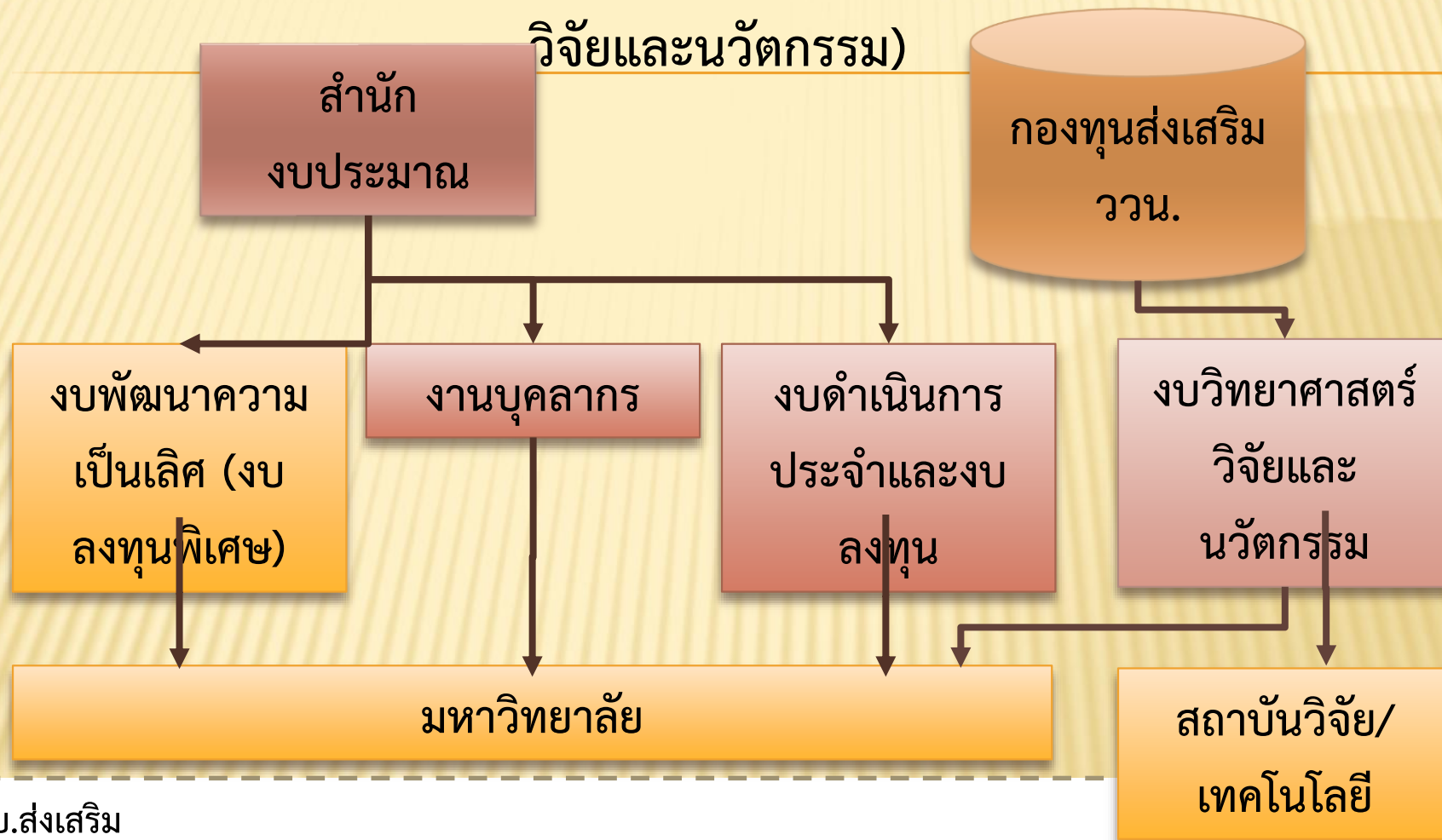
ชุมชน

5

หน่วยงานด้านอื่น ตามที่สภานโยบาย
กำหนด

หน่วยงานในระบบวิจัยและนวัตกรรมใดจะจัดอยู่ในประเภทใดตามวรรคหนึ่ง ให้เป็นไปตามที่สภานโยบาย
กำหนด

โครงสร้างงบประมาณตามกฎหมายใหม่ (กระทรวงอุดมศึกษา วิทยาศาสตร์ วิจัยและนวัตกรรม)



พ.ร.บ.ส่งเสริม

ม.17(2) : ให้องค์กรในระบอบ ววน. ที่จะขอ งบประมาณ. จัดทำคำขอ งบประมาณ. เพื่อโครงการพัฒนาวิทยาศาสตร์ เทคโนโลยี และโครงการวิจัยและ นวัตกรรม ให้เสนอต่อ กสว. และให้ กสว. พิจารณาคำขอ และผลการดำเนินการของแต่ละหน่วยงานในปีที่ผ่านมาประกอบการจัดสรรเงินกองทุน ให้เป็น งบประมาณ. ของหน่วยงานนั้น

ม.18 : ในกรณีมีความจำเป็น จะทำข้อตกลงให้ดำเนินโครงการพัฒนาวิทยาศาสตร์ เทคโนโลยี หรือโครงการวิจัยและ

ยุทธศาสตร์การวิจัยและนวัตกรรมแห่งชาติ 20 ปี

(พ.ศ. 2560 -2579)



วิสัยทัศน์

ประเทศไทยใช้การวิจัยและนวัตกรรมเป็นกำลังอำนาจแห่งชาติ เพื่อก้าวไปสู่

ประเทศที่พัฒนาแล้วภายใน 20 ปี ด้วยความมั่นคง มั่งคั่ง



ยังประสงค์

วิจัยและนวัตกรรมเกิดผลต่อเศรษฐกิจ สังคมและสิ่งแวดล้อม



สามารถใช้ประโยชน์เชิงพาณิชย์ได้จริง และเพิ่มขีดความสามารถของภาคการผลิตและการบริการ

สามารถใช้แก้ปัญหาและเกิดผลกระทบต่อการพัฒนาคุณภาพชีวิต สังคม และสิ่งแวดล้อมอย่างสำคัญ

สร้างขีดความสามารถทางเทคโนโลยีฐานและสร้างนวัตกรรมทางสังคมสำหรับการเติบโตระยะยาว



หลักคิดในการกำหนดสัดส่วนกรอบวงเงินงบประมาณปี 2561 - 2563



เป้าหมายและตัวชี้วัดของ 5 แผนย่อย

แผนย่อย

เป้าหมาย

ตัวชี้วัด

ด้านเศรษฐกิจ

- ภาคอุตสาหกรรมการผลิตและบริการ สร้างมูลค่าเพิ่มสูงขึ้นจากการวิจัยและนวัตกรรม ส่งผลให้เกิดการขยายตัวเพิ่มขึ้นจากปัจจุบัน
- วิสาหกิจในกลุ่มเป้าหมายด้านเศรษฐกิจที่มีนวัตกรรมเพิ่มขึ้น

- อัตราการขยายตัวของภาคอุตสาหกรรมการผลิตและบริการที่สร้างมูลค่าเพิ่มสูงขึ้นจากการวิจัย
- จำนวนวิสาหกิจที่มีนวัตกรรมที่มีสัดส่วนของรายได้จากผลิตภัณฑ์นวัตกรรมต่อรายได้ทั้งหมดเพิ่มขึ้นมากกว่าร้อยละ 10

ด้านสังคม

- คุณภาพชีวิต ศักยภาพทรัพยากรมนุษย์ และความเสมอภาคทางสังคมได้รับการยกระดับเพิ่มขึ้น จากผลการวิจัยและพัฒนานวัตกรรมเชิงสังคม

- ดัชนีนวัตกรรมเชิงสังคม (ร้อยละของผลสัมฤทธิ์ในการยกระดับคุณภาพทางสังคมจากผลการวิจัยฯ)

ด้านสิ่งแวดล้อม

- การประยุกต์ใช้ความรู้เทคโนโลยีและนวัตกรรมในการเพิ่มมูลค่าของเศรษฐกิจสีเขียวอย่างยั่งยืนเพิ่มขึ้น

- สัดส่วนสิทธิบัตร อนุสิทธิบัตร สิ่งบ่งชี้ทางภูมิศาสตร์ ด้านเศรษฐกิจชีวภาพ ต่อสิทธิบัตร อนุสิทธิบัตร สิ่งบ่งชี้ทางภูมิศาสตร์ทั้งหมด (จำนวนเท่าที่เพิ่มขึ้น)

ด้านองค์ความรู้พื้นฐาน

- ประเทศไทยมีขีดความสามารถของเทคโนโลยีฐานทั้ง 4 ด้านทัดเทียมประเทศที่ก้าวหน้าในเอเชีย

- เทคโนโลยีชีวภาพ เทคโนโลยีวัสดุ นาโนเทคโนโลยี และเทคโนโลยีดิจิทัล

ทุนพัฒนาบุคลากรและการวิจัยเพื่อฐานทางวิชาการ ประจำปีงบประมาณ 2563

นักวิจัยรุ่นใหม่	5	ทุนพัฒนาศักยภาพในการทำงานวิจัย ของอาจารย์รุ่นใหม่	สนับสนุนประมาณ 300 ทุน งบประมาณ 150 ล้านบาท	ผู้สนใจสมัครด้วยตนเอง ส่งข้อเสนอในระบบ NRMS ภายในวันที่ 31 ส.ค. 62
	4	ทุนส่งเสริมนักวิจัยรุ่นใหม่		
นักวิจัยรุ่นกลาง	3	ทุนพัฒนานักวิจัยรุ่นกลาง (เมธีวิจัย)	สนับสนุนประมาณ 100 ทุน งบประมาณ 200 ล้านบาท	ผู้สนใจสมัครด้วยตนเอง ส่งข้อเสนอในระบบ NRMS ภายในวันที่ 31 ส.ค. 62
นักวิจัยอาวุโส	2	ทุนส่งเสริมกลุ่มวิจัย (เมธีวิจัยอาวุโส)	สนับสนุนประมาณ 20-25 ทุน งบประมาณ 150 ล้านบาท	หน่วยงานต้นสังกัดเสนอชื่อ + สรรหาผู้ที่เหมาะสม ภายในวันที่ 31 ส.ค. 62
	1	ทุนศาสตราจารย์วิจัยดีเด่น		สรรหาผู้ที่เหมาะสม + ผู้สนใจสมัคร ด้วยตนเอง ภายในวันที่ 31 ส.ค. 62

ทิศทางการทำงานของอาจารย์ภายใต้กรอบวงใหญ่



บทบาทใหม่ของอาจารย์มหาวิทยาลัย

