

Home room

การกำหนดโจทย์การวิจัยแบบบูรณาการที่  
สอดคล้องกับนโยบายการวิจัยของประเทศ  
ตามบริบทของชุมชน และงานตามภารกิจหลัก

ผศ.ดร.เบญจมาศ สุธาสิตย์

มหาวิทยาลัยเชียงใหม่

benjamas.s@cmu.ac.th

โครงการฝึกอบรม “สร้างนักวิจัยรุ่นใหม่” (ลูกไก่) รุ่นที่ 12

สำนักงานคณะกรรมการการวิจัยแห่งชาติ ร่วมกับ มหาวิทยาลัยมหาจุฬาลงกรณราชวิทยาลัย

ระหว่างวันที่ 9 - 13 สิงหาคม 2564

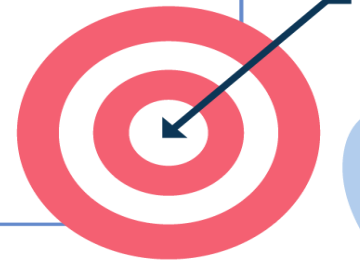


ชื่อเรื่องงานวิจัย  
วัตถุประสงค์การวิจัย  
ปัญหาวิจัย คำถามวิจัย

โจทย์วิจัย

บริบทของชุมชน  
งานตามภารกิจหลัก

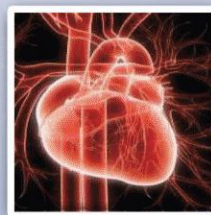
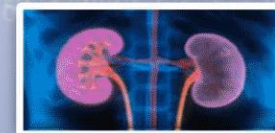
นโยบายของประเทศ



ตัวอย่างจากโจทย์  
วิจัยสู่คำถามวิจัยและ  
วัตถุประสงค์



# การพัฒนาแอปพลิเคชันบนสมาร์ทโฟนในระบบปฏิบัติการ แอนดรอยด์เพื่อเฝ้าระวังและควบคุมปริมาณโซเดียมใน อาหารที่บริโภคแต่ละวันด้วยตนเองในวัยรุ่น



การกรอกรายละเอียดในแบบฟอร์มนี้ ต้องดำเนินการให้ครบถ้วนตามความเป็นจริง หากตรวจสอบพบว่าการปกปิดหรือเป็นเท็จ  
คอบช. ขอสงวนสิทธิ์ที่จะไม่พิจารณาสนับสนุนและจะเป็นผู้ไม่มีสิทธิ์รับทุน คอบช. เป็นเวลา 3 ปี

แบบ คอบช. 1ย/1ด

แบบเสนอโครงการวิจัย (Research Project)

ประกอบการเสนอของบประมาณของสำนักงานคณะกรรมการวิจัยแห่งชาติ

ประจำปีงบประมาณ 2561

---

กรอบการวิจัย ยุทธศาสตร์การวิจัยด้านการแพทย์และสาธารณสุข

ประเด็นการวิจัย งานวิจัยและนวัตกรรมเพื่อแก้ปัญหาหรือสร้างความเข้มแข็งด้านสังคม ชุมชน ความมั่นคง  
และคุณภาพชีวิตประชาชน ตามยุทธศาสตร์ประเทศ



## 5. ความสำคัญ และที่มาของปัญหา

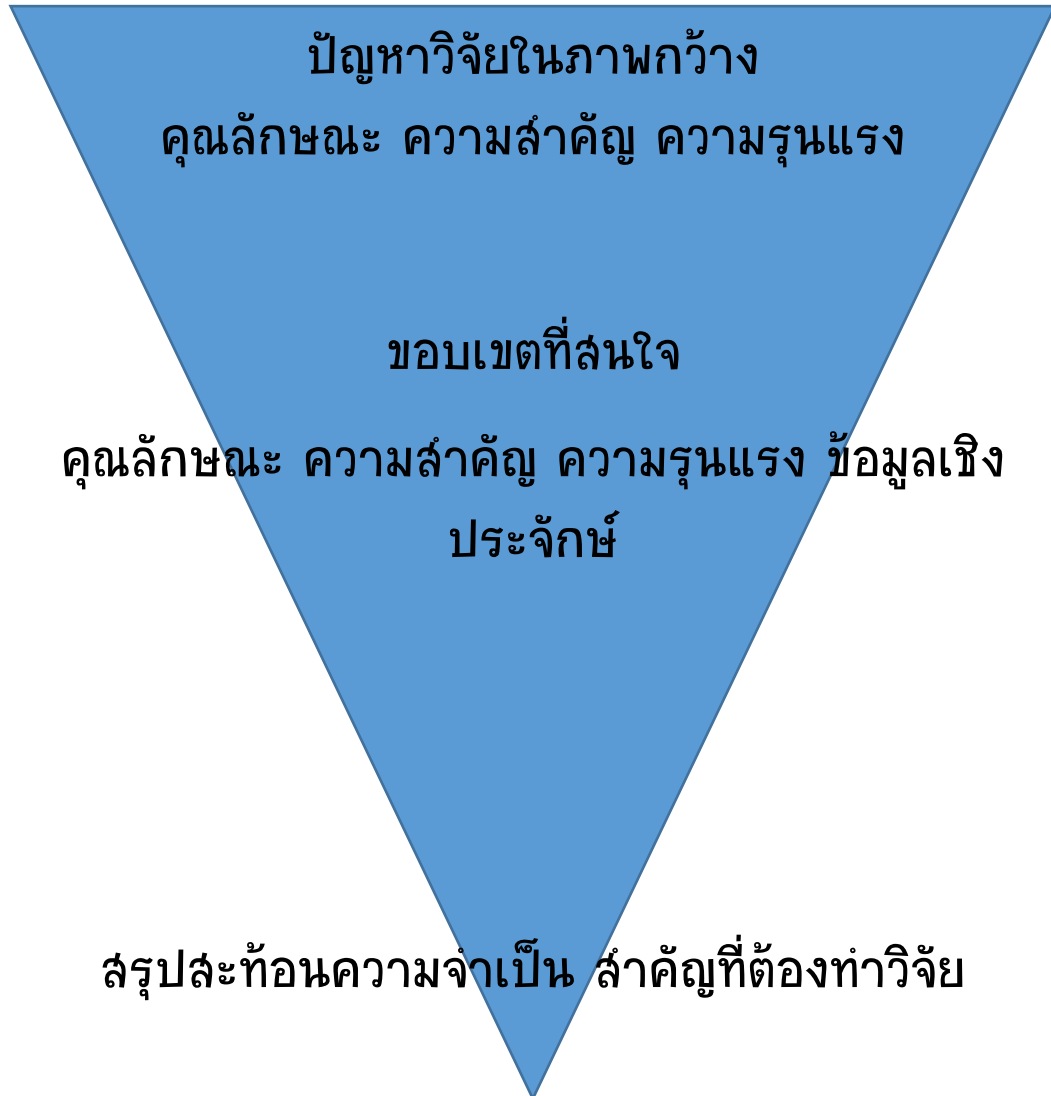
การเจ็บป่วยด้วยโรคไม่ติดต่อเรื้อรัง (Chronic non-communicable diseases: NCDs) เป็นปัญหาทางสาธารณสุขที่สำคัญ เนื่องจากเป็นสาเหตุหลักของการเจ็บป่วยและเสียชีวิตของประชากรทั่วโลก ในแต่ละปีประชากรประมาณ 38 ล้านคนเสียชีวิตด้วยโรคไม่ติดต่อเรื้อรัง สำหรับสถานการณ์ในประเทศไทย พบว่าร้อยละ 71 ของผู้เสียชีวิตมีสาเหตุหลักมาจากการเป็นโรคไม่ติดต่อเรื้อรัง โดยเฉพาะโรคในระบบหัวใจและหลอดเลือดซึ่งพบถึงร้อยละ 29 ของอัตราการเสียชีวิตทั้งหมด (World Health Organization, 2014) ดังนั้นการป้องกัน ควบคุมและจัดการจัดการโรคไม่ติดต่อเรื้อรังจึงเป็นสิ่งจำเป็นและสำคัญเป็นอย่างยิ่ง

โรคไม่ติดต่อเรื้อรัง ประกอบด้วย 4 กลุ่มโรคสำคัญ ได้แก่ 1) โรคในระบบหัวใจและหลอดเลือด (cardiovascular disease [CVD]) 2) โรคมะเร็ง 3) โรคเบาหวาน และ 4) โรคเรื้อรังในระบบทางเดินหายใจ ซึ่งองค์การอนามัยโลก ได้จำแนกปัจจัยเสี่ยงในการเกิดโรคไม่ติดต่อเรื้อรังออกเป็น 4 กลุ่มด้วยกันได้แก่ 1) ปัจจัยพื้นฐานของเศรษฐกิจ สังคม วัฒนธรรม การเมือง และสิ่งแวดล้อม (underlying socioeconomic, cultural, political, and environmental determinants) 2) ปัจจัยเสี่ยงที่ไม่สามารถเปลี่ยนแปลงได้ (non-modifiable risk factors) เช่น อายุ เพศ เชื้อชาติ และการถ่ายทอดทางพันธุกรรม 3) ปัจจัยเสี่ยงทางพฤติกรรมที่เปลี่ยนแปลงได้ (modifiable behavioral risk factors) และ 4) ปัจจัยเสี่ยงทางระบบเผาผลาญและสรีรวิทยา (metabolic/ physiological) (World Health Organization, 2005, 2010)

โรคไม่ติดต่อเรื้อรังซึ่งเป็นปัญหาทางสาธารณสุขที่สำคัญ ลักษณะความสำคัญ ความรุนแรง

ปัจจัยที่ทำให้เกิด NCDs เพื่อเชื่อมโยงไปยังพฤติกรรม การบริโภคเกลือ

# ที่มาและความสำคัญ



- การเจ็บป่วยด้วยโรคไม่ติดต่อเรื้อรัง (Non communicable diseases: NCDs)
- ปัจจัยที่เกี่ยวข้องกับการเกิด NCDs
- การบริโภคอาหารที่มีเกลือโซเดียมสูง  
ลักษณะ ความรุนแรง สถิติ ผลกระทบ
- การจัดการที่ผ่านมา ช่องว่าง ข้อมูลเชิงประจักษ์ที่สนับสนุนการใช้ mobile application เป็นแนวทางในการแก้ไขการบริโภคอาหารที่เกลือโซเดียมสูง
- การพัฒนาแอปพลิเคชันฯ

# คำถามวิจัย และ วัตถุประสงค์

ประโยคคำถาม	ประโยคคำถาม ขึ้นด้วยกริยา
อะไรคือองค์ประกอบที่มีผลต่อการเฝ้าระวังและควบคุมปริมาณโซเดียมในอาหารที่บริโภคแต่ละวันของวัยรุ่น	ศึกษาองค์ประกอบที่มีผลต่อการเฝ้าระวังและควบคุมปริมาณโซเดียมในอาหารที่บริโภคแต่ละวันของวัยรุ่น
สภาพปัญหาของการบริหารจัดการและความต้องการในการสนับสนุนการเฝ้าระวังและควบคุมปริมาณโซเดียมในอาหารที่บริโภคแต่ละวันด้วยตนเองเป็นอย่างไร	ศึกษาสภาพปัญหาของการบริหารจัดการและความต้องการในการสนับสนุนการเฝ้าระวังและควบคุมปริมาณโซเดียมในอาหารที่บริโภคแต่ละวันด้วยตนเองเป็นอย่างไร
ลักษณะที่เหมาะสมของระบบที่ใช้ในการพัฒนาแอปพลิเคชันเป็นอย่างไร	ศึกษาลักษณะที่เหมาะสมของระบบที่ใช้ในการพัฒนาแอปพลิเคชันเป็นอย่างไร



# คำถามวิจัย และ วัตถุประสงค์

ประโยคคำถาม	ประโยคคำถาม ขึ้นด้วยกริยา
แอปพลิเคชันบนสมาร์ทโฟนในระบบปฏิบัติการแอนดรอยด์เพื่อเฝ้าระวังและควบคุมปริมาณโซเดียมในอาหารที่บริโภคแต่ละวันด้วยตนเองในวัยรุ่นเป็นอย่างไร	ออกแบบและพัฒนาแอปพลิเคชันบนสมาร์ทโฟนในระบบปฏิบัติการแอนดรอยด์เพื่อเฝ้าระวังและควบคุมปริมาณโซเดียมในอาหารที่บริโภคแต่ละวันด้วยตนเองในวัยรุ่น
ประสิทธิภาพของแอปพลิเคชันเป็นอย่างไร	ทดสอบประสิทธิภาพของแอปพลิเคชัน
ประสิทธิผลของแอปพลิเคชัน เป็นอย่างไร	ทดสอบประสิทธิผลของแอปพลิเคชัน

## Mind Sodium

ลดเค็ม ลดเกลือ เพื่อลดโรค



ได้รับงบประมาณสนับสนุนจาก คุณ  
สร้างสถานภาพนักวิจัยรุ่นใหม่  
ประจำปี 2561





Question and answers

**THANK**

